

FILTRU DE PUTERE

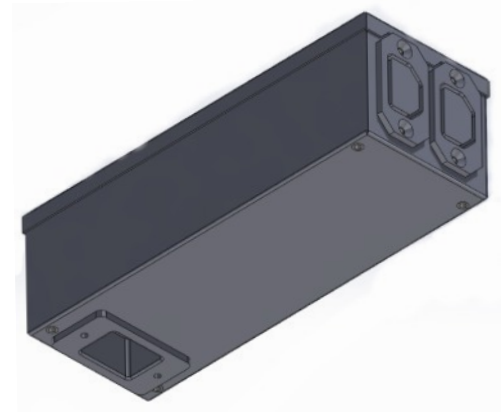
EMIPF32A-60dB

Caracteristici principale:

Filtru RF de putere

Filtru în două etape

Filtru EMI de suprimare de performanță înaltă



Descriere:

Filtrul TEMPEST **EMIPF32A-60dB** este conceput pentru a satisface cerințele aplicațiilor și proiectelor dumneavoastră specifice.

Un filtru de putere este o componentă electronică care reduce efectiv interferențele electromagnetice în linia de alimentare a oricărui echipament. În mod obișnuit, este dedicat îmbunătățirii calității energiei electrice și a eficienței utilizării sale, în aplicațiile TEMPEST, EMP (Electromagnetic Pulse) și HEMP (High-Altitude Electromagnetic Pulse).

Filtrul de putere asigură o atenuare a semnalelor nedorite de cel puțin 60dB în lățime de bandă de la 100kHz la 1GHz, fiind inclusă în standardul industrial acceptat pentru aplicații TEMPEST. Pentru carcusele ecranate, pot fi necesare filtre de linie electrică, de date, telefonice și de linie de control pentru a acoperi toate sistemele cu risc.

EMIPF32A-60dB este proiectat pentru cele mai stricte aplicații TEMPEST care necesită respectarea **SDIP-27/2 Nivel A, B sau C** sau **EU IASG 7-03 Nivel A, B sau C**.

Instalarea filtrului include conformitatea echipamentului cu cerința InfoSec relevantă a autorității NSA.

NOTĂ: EMI Shielding are o politică de dezvoltare continuă și își rezervă dreptul de a face modificări de proiectare și îmbunătățiri ale produselor. Specificațiile pot fi modificate fără notificare prealabilă.

Companie: EMI Shielding S.R.L., C.U.I.: RO 1285077, Înregistrat la registrul comerțului cu numărul: J23/503/29.01.2021, A dresă: Șos. Alexandriei, Nr. 82, Bragadiru, Ilfov, Romania, 077025, E-mail: office@roshielding.ro, Certificări: ISO 9001

EMI
SHIELDING



PARAMETRI TEHNICI

EMIPF32A-60dB

Marca	EMI Shielding	
Specificații tehnice		
Tensiune nominală monofazată		240VAC
Curent nominal		32A @65°C
Conectori de intrare	1 x After Peak BulkHead(Cable Gland)	
Conectori de ieșire		2 x IEC 60320, C-19
Cadere de tensiune		<0.5V @ 6A DC
Rezistență la curent continuu		<100mΩ
Disiparea căldurii		<20W
Funcționalitate	60dB în gama de 14KHz ÷ 10GHz	
Dimensiuni (WxDxH)		max. 115x483x90mm
Greutate (max.)		1,5Kg
Temperatura de Operare		-25 °C to +100 °C
Categorie climatică	25/100/21 conform IEC 60068-1	
Umiditate de operare	20 ÷ 80% (fără condensare)	
<hr/>		
Garanție		2 ani
<hr/>		
TEMPEST	NATO SDIP 27/2 Nivel A, B sau C și EU IASG 7-03 Nivel A, B sau C	
<hr/>		
Limite de emisie efectuate		Conform CISPR 25 Clasa 5
<hr/>		

EMI
SHIELDING

