

# FILTRU DE PUTERE

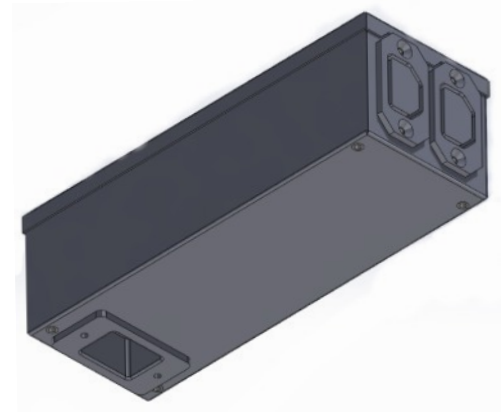
## EMIPF20A-60dB

### Caracteristici principale:

Filtru RF de putere

Filtru în două etape

Filtru EMI de suprimare de performanță înaltă



### Descriere:

Filtrul TEMPEST **EMIPF20A-60dB** este conceput pentru a satisface cerințele aplicațiilor și proiectelor dumneavoastră specifice.

Un filtru de putere este o componentă electronică care reduce efectiv interferențele electromagnetice în linia de alimentare a oricărui echipament. În mod obișnuit, este dedicat îmbunătățirii calității energiei electrice și a eficienței utilizării sale, în aplicațiile TEMPEST, EMP (Electromagnetic Pulse) și HEMP (High-Altitude Electromagnetic Pulse).

Filtrul de putere asigură o atenuare a semnalelor nedorite de cel puțin 60dB în lățime de bandă de la 100kHz la 1GHz, fiind inclusă în standardul industrial acceptat pentru aplicații TEMPEST. Pentru carcasele ecranate, pot fi necesare filtre de linie electrică, de date, telefonice și de linie de control pentru a acoperi toate sistemele cu risc.

**EMIPF20A-60dB** este proiectat pentru cele mai stricte aplicații TEMPEST care necesită respectarea **SDIP-27/2 Nivel A, B sau C** sau **EU IASG 7-03 Nivel A, B sau C**.

Instalarea filtrului include conformitatea echipamentului cu cerința InfoSec relevantă a autorității NSA.

*NOTĂ: EMI Shielding are o politică de dezvoltare continuă și își rezervă dreptul de a face modificări de proiectare și îmbunătățiri ale produselor. Specificațiile pot fi modificate fără notificare prealabilă.*

Companie: EMI Shielding S.R.L., C.U.I.: RO 1285077, Înregistrat la registrul comerțului cu numărul: J23/503/29.01.2021, A dresă: Șos. Alexandriei, Nr. 82, Bragadiru, Ilfov, Romania, 077025, E-mail: office@roshielding.ro, Certificări: ISO 9001

EMI  
SHIELDING



# PARAMETRI TEHNICI

## EMIPF20A-60dB

Marca	EMI Shielding
<b>Specificații tehnice</b>	
Tensiune nominală monofazată	240VAC, DC până la 400Hz
Curent nominal	20A @40°C
Conectori de intrare	1 x IEC 60320, C-20
Conectori de ieșire	2 x IEC 60320, C-13
Cadere de tensiune	<0.5V @ 6A DC
Rezistență la curent continuu	<100mΩ
Disiparea căldurii	<10W
Izolare	560KΩ
Scurgere	<3.5mA @ 240VAC 50Hz
Dimensiuni (WxDxH)	72x205x64mm
Greutate	1,2Kg
Temperatura de Operare	-25 °C to +100 °C
Categorie climatică	25/100/21 conform IEC 60068-1
Umiditate de operare	20 ÷ 80% (fără condensare)
Garanție	2 ani
TEMPEST	NATO SDIP 27/2 Nivel A, B sau C și EU IASG 7-03 Nivel A, B sau C
Limite de emisie efectuate Certificare	Conform CISPR 25 Clasa 5 CE Mark

**EMI**  
SHIELDING

